



3^e forum national
**sur la gestion durable
des eaux pluviales**
29-30 septembre 2010 Douai

**Atelier n°6 : Inondations
et qualité des rejets.**

Prévention des risques à l'échelle d'un Bassin Versant

Jean-François OUVRY
Directeur
AREAS



Au sein des bassins versants : Des Enjeux multiples et interdépendants vis-à-vis des Eaux pluviales.

Amont du BV



Pollution ponctuelle des captages d'eau potable



Engouffrement dans le karst



Inondations

Aval du BV

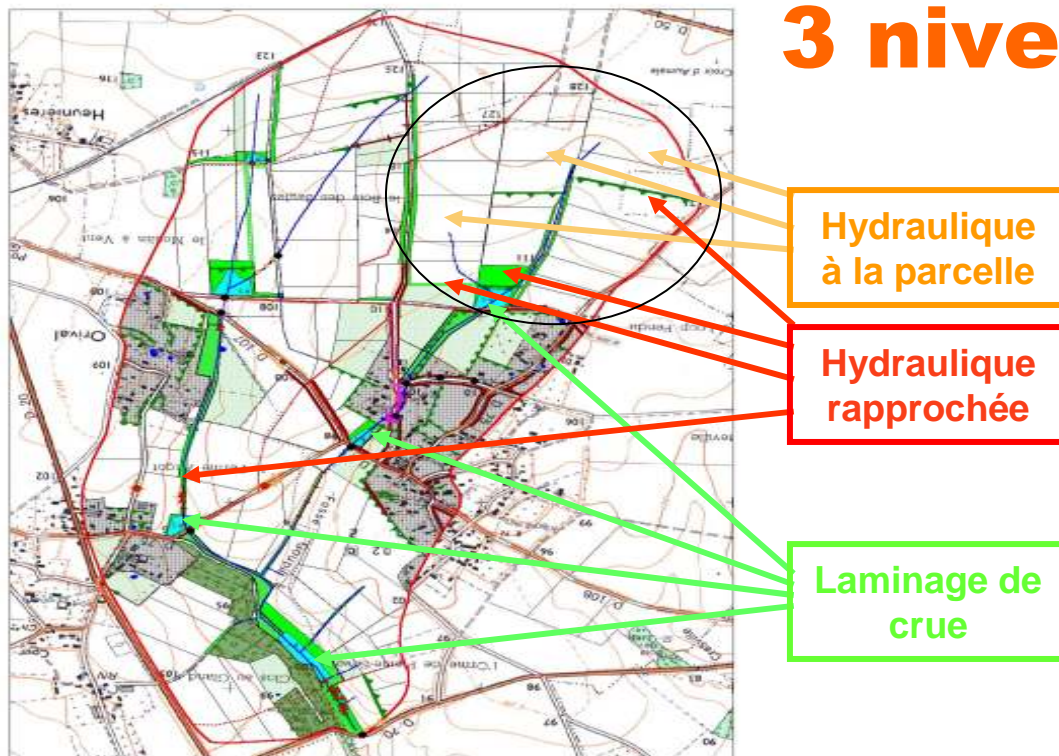


Erosion des terres





- **Une approche globale pour concilier 3 niveaux d'actions :**



1. Des actions cohérentes, complémentaires dans l'espace (= le BV) et le temps.
2. Une complémentarité des territoires et des acteurs.



• **Une approche globale ou chaque acteur a un rôle.**

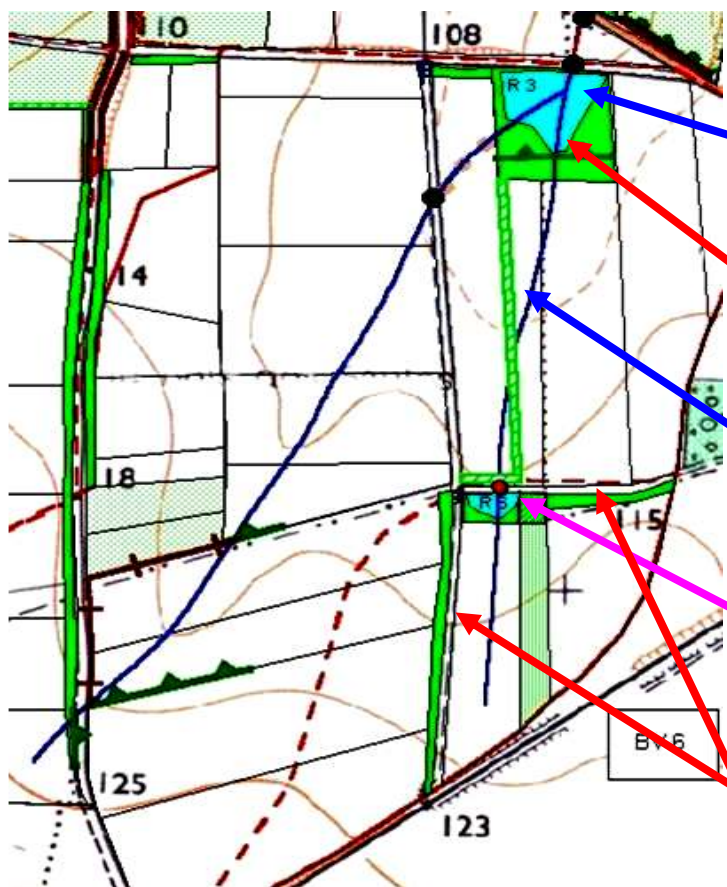


Site d'intervention	Acteurs Multiples	Objectifs
Parcelle et bords de champs	Agriculteurs	-Réduire les ruissellements -Réduire l'érosion -Favoriser l'infiltration et la sédimentation
Espace rural	EPCI compétent : Syndicat de BV	Gérer et maîtriser les écoulements inévitables: inondations
Espace urbanisé	Commune; Particuliers	Gérer les eaux pluviales
Voirie / Réseaux	Gestionnaires	Gérer les eaux de voirie

3^e forum national
sur la gestion durable
des eaux pluviales

Prévention des
risques à l'échelle
d'un Bassin Versant.

Principes d'aménagement du territoire: comment



5- Aval: Réduction des débits de pointe: Ouvrage de laminage de crue.

4- Protection contre l'envasement : Haies denses, Fascines, surfaces en herbe.

3- Médian:
Aménagement sur talweg anti-érosif et pour ré-infiltrer

2- Amont: Mares tampon pour collecter les eaux de voiries et guider le Qf en un point précis

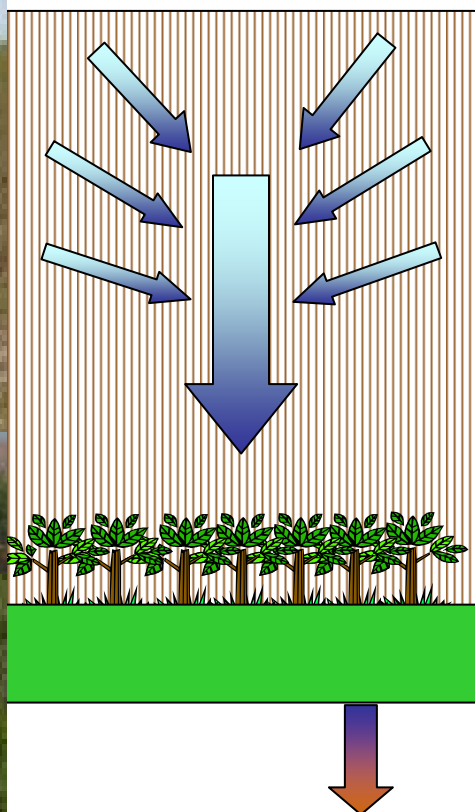
1- Amont:
Bandes enherbées de bout de champs pour filtrer et infiltrer



3^e forum national
**sur la gestion durable
des eaux pluviales**
29-30 septembre 2010 Douai

**Prévention des
risques à l'échelle
d'un Bassin Versant.**

Efficacité Haie + bande enherbée



Aire contributive: parcelle de 15 Ha

État de surface: Sol nu , surface « fermée »

Pluie de 21.5 mm sur 1 heure; Volumes ruisselés: 652 m³

Concentration en sédiment 5g/L

3260 Kg

Efficacité

30%

2282 Kg

80 %

685 Kg

Haie (piégeage 978 kg)

Bande enherbée de > 3m

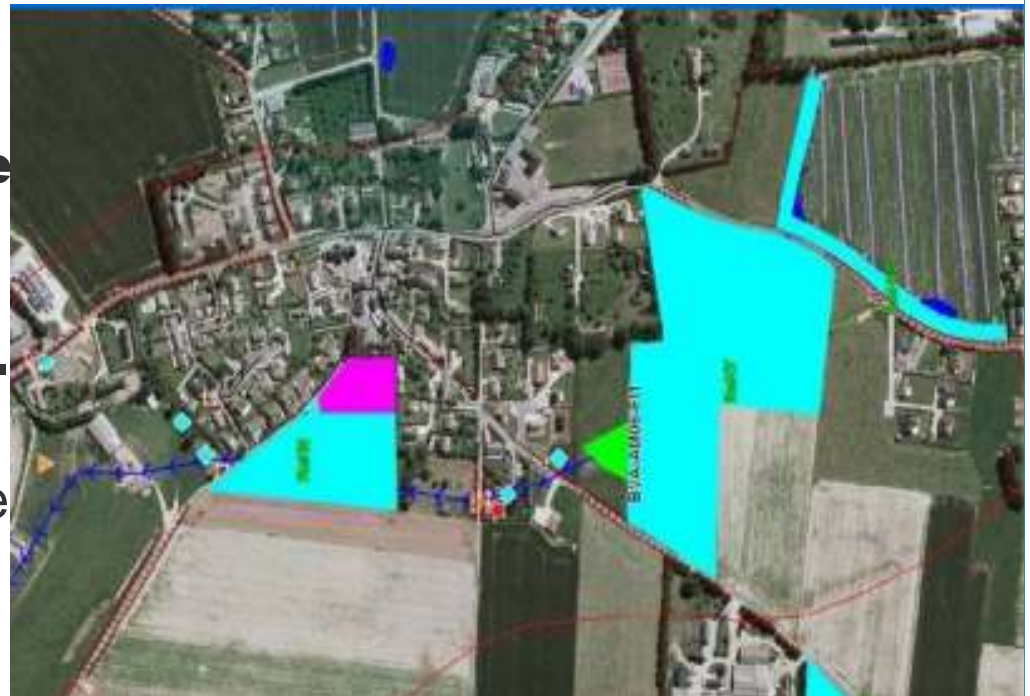
(piégeage 1597 kg)



- **Outil: Plan communaux d'aménagement d'hydraulique douce.**

- **Objectifs: protéger les biens, les ouvrages, les captages / aux coulées de boues de proximité par des actions préventives de protection rapprochée.**

- Localisation précise des aménagements en zone de contact.
- Forte implication élus+ agri





- **Exemple en péri-urbain:**

- **Création d'une
mare tampon**

- Objectifs:

- Réduction des inondations
 - Qf en Infiltration
 - Aménagement paysager
 - Protection contre l'envasement.





- **Stratégie de prévention / BV/ 5 niveaux :**
 - 1. Actions préventives de Réduction de toutes les sources de ruissellement : ► durabilité**
 - Agriculteurs ; Maires ; particuliers ; entreprises.
 - 2. Actions curatives de laminage de crues au besoin.**
 - Collectivités.
 - 3. Actions d'anticipation, de planification pour ne pas aggraver le risque et de culture du risque:** Collectivités + Maires.
 - 4. Actions d'accompagnement et de concertation sur le terrain:** Animation.
 - 5. Mise en place d'une organisation claire, à l'échelle du BV avec des moyens et soutenue financièrement.**



- **Conclusions**

- **La gestion des eaux de surface constituent la colonne vertébrale de l'Aménagement d'un territoire :**
 - Nécessitent de Bonnes connaissances : fonctionnement, enjeux et leur vulnérabilité, choix du niveau de risque supportable...
 - L'échelle du BV est pertinente car l'eau est Une .
 - Définir un programme cohérent, multi-acteurs (élus, bureau d'étude, agriculteurs, conseillers, associations, chasseurs...)
- **Les expériences les plus abouties se sont appuyées sur une forte animation (cellules techniques > 4 personnes / BV)**
- **Avec un partenariat étroit : Financeurs, Etat, Chambre d'agriculture + collectivités.**



3^e forum national
sur la gestion durable
des eaux pluviales
29-30 septembre 2010



Haie



Perpendiculaire au fond de vallon



*Photo SMBV
Dun Veules*



*Photo SMBV
Dun Veules*



Les Fascines

