

3^e forum national

sur la gestion durable des eaux pluviales

29-30 septembre 2010 Douai

Bilan écologique et de vieillissement des ouvrages de gestion des eaux pluviales de la Porte des alpes et de Dardilly

Elisabeth SIBEUD

Etudes et projets EAU GRAND LYON

GRANDLYON
communauté urbaine



La communauté urbaine de Lyon

57 communes
55 000 hectares
1 300 000 habitants

Les lacs



Bassins

3^e forum nation

sur la ge



Bilan d'usage

3^e forum national
sur la gestion durable
des eaux pluviales
29-30 septembre 2010 Douai

LACS Porte des alpes

- Beaucoup de fréquentation en promenade
- Espace très apprécié
- Fonction hydraulique très discrète
- Baignade et pêche toujours interdite mais des idées...
- Un milieu artificiel considéré désormais comme remarquable par les principales associations de préservation de la nature

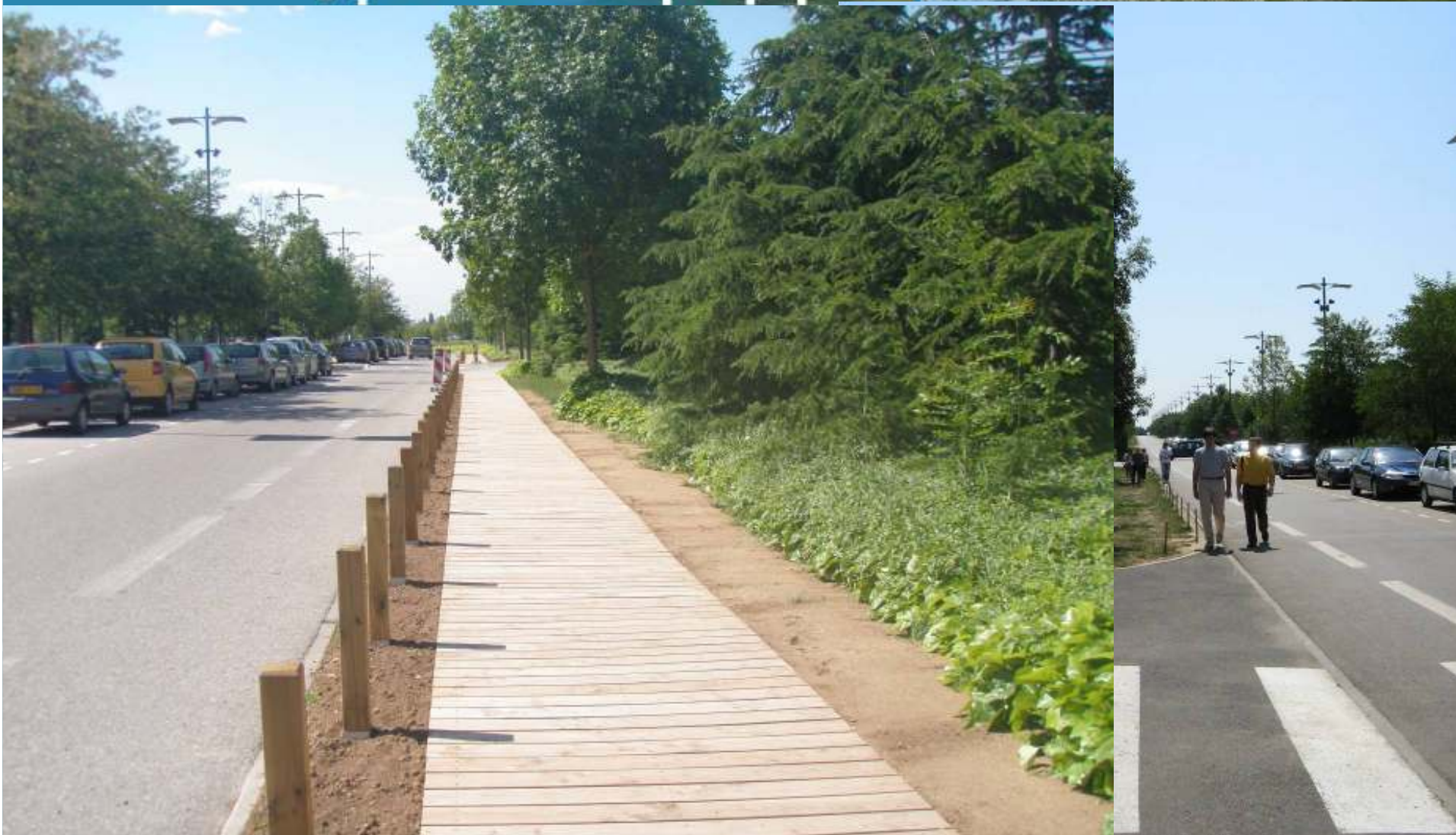
Zone Humide du Godefroy

- Fréquentation par les riverains surtout
- espace apprécié pour son intimité
- Fonction hydraulique plus voyante et connue
- Milieu naturel sous haute surveillance du voisinage et des associations
- Appréciation mitigé de la nature « sauvage » de l'ouvrage.

Bilan d'usage des noues

3^e forum national

sur la gestion durable





Bilan écologique des lacs

3^e forum national

sur la gestion durable
des eaux pluviales

29-30 septembre 2010 Douai

BILAN ECOLOGIQUE

- Evaluations réalisés sur :
 - Compartiment eau
 - Sédiments
 - Végétation
 - Population piscicole et batraciens
- Porte des alpes : 1999, 2006 et 2010
- Godefroy : 2010



Qualité des sédiments

- Efficacité de prétraitement démontrée
- Bilan pollution du sol après 12 ans de fonctionnement : il ne s'agit pas de sols pollués

métaux	mg/kg de MS
hydrocarbures	Entre 20 et 176
Arsenic	Entre 8.8 et 10.4
Nickel	Entre 15.1 et 18.4
Cadmium	Non détecté
Cuivre	Entre 29 et 57.6
Chrome	Entre 24.4 et 31.3
Plomb	Entre 27 et 71
Zinc	Entre 111 et 122
Mercurure	Entre 0.065 et 0.586





GESTION DES ESPACES VERTS ET DES BERGES DES LACS et DE LA ZONE HUMIDE

- Gestion douce sans pesticides ni engrais
- fau
- Fau
- Cou
- Cou
des a



Actions en cours et futures


3^e forum national

sur la gestion durable des eaux pluviales

29-30 septembre 2010 Douai

- Création d'un guide de découverte des espaces
- Travail avec l'ASL pour un développement de la gestion durable dans les espaces privés
- Labellisation des espaces et des pratiques d'entretien
- Actions d'éducation à l'environnement
- Convention avec la fédération de pêche





3^e forum national

sur la gestion durable des eaux pluviales

29-30 septembre 2010 Douai

Pour conclure

- Des ouvrages de gestion des eaux pluviales conçus comme des écosystèmes naturels
 - Importance de la qualité du projet de paysage à l'origine
 - Importance de la gestion spécifique et des bilans réguliers et partagés même si la robustesse de ces ouvrages est démontrée
- Une mémoire de l'eau retrouvée
- Très grande capacité d'adaptation des techniques alternatives (changements d'usage et climatique)